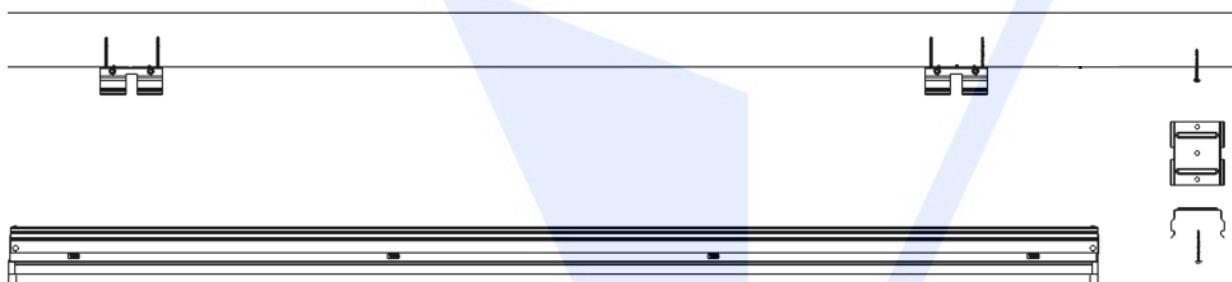


# INSTRUCTIONS D'INSTALLATION

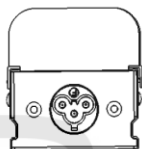
1. Fixez les clips de montage fournis à la surface de montage à l'aide du matériel fourni.



2. Fixez le luminaire linéaire aux clips de montage installés



3. Déconnectez ou désactivez l'alimentation sur le circuit. Branchez le câble d'alimentation au circuit à l'aide du câble d'alimentation fourni avec connecteur.

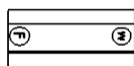


**Remarque :** Configuration des fils : Blanc : Neutre/Noir : Tension de ligne/  
Jaune-Vert : Le câble d'entrée de terre avec connecteur mâle va dans le capuchon d'extrémité avec connecteur femelle.

4. Répétez les étapes pour chaque longueur de luminaire ou connectez des luminaires supplémentaires à l'aide du connecteur bout à bout ou câble de raccordement fournis.



Noté : A : connecteur bout à bout



B: câble de raccordement



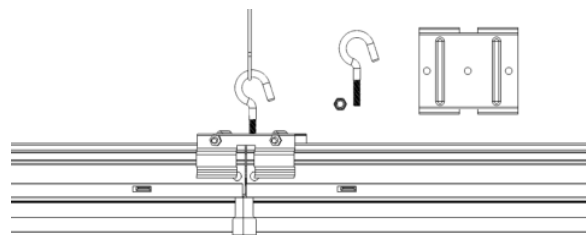
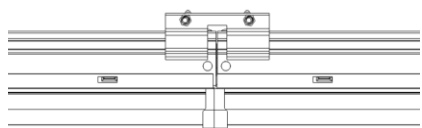
C: Câble d'entrée avec prise US



**5. S'il est installé avec le connecteur bout à bout, il peut être utilisé avec les supports combinés pour maintenir deux appareils ensemble.**

A: montage en surface

B : Suspendre



**Remarque : La puissance en watts des appareils connectés ne doit pas dépasser 600 W.**



**ATTENTION:**

Risque d'incendie. Coupez l'alimentation avant l'installation.

Risque de choc électrique. L'installation doit être effectuée uniquement par un électricien qualifié.

Si ce produit présente un fonctionnement irrégulier (bourdonnement, scintillement, chaleur détectable), coupez immédiatement l'alimentation et contactez un électricien qualifié.

BEST LED